



TERMOCÁMARAS
A INFRARROJOS

160x120
80x80
pixel

YouTube

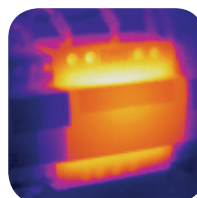


COD. HT: 1543 | 1545

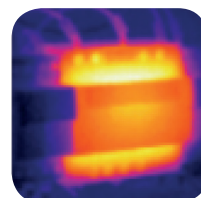
THT46 | THT45w

CÁMARAS INFRARROJAS COMPACTAS CON FUNCIÓN PiP

La THT45w y la THT46 son una innovación absoluta en el campo de las cámaras termográficas, debido tanto al rendimiento avanzado, específico de las cámaras termográficas, como al diseño compacto. La **THT45w** está equipada con un sensor infrarrojo de **80x80pxl** de **resolución**, lo que la hace el instrumento ideal para mantenimiento preventivo y análisis. La **THT46**, con una resolución de **160x120pxl** ostenta un rendimiento incluso superior que le permite obtener una mejor definición de la imagen infrarroja. Estos instrumentos incluyen un visualizador color LCD de alto brillo y un menú desplegable muy simple que permite una programación sencilla mediante teclas. El rango de temperatura es muy amplio (**-20° C a 350° C**), y se pueden guardar tanto imágenes termográficas como imágenes visuales en estándar JPG a una tarjeta micro SD. Es también posible transferir los datos al PC a través de USB. El registro de vídeo **IR también está disponible**. La THT45w y la THT46 son la solución ideal para detectar problemas eléctricos, verificar partes mecánicas, análisis de sistemas hidráulicos, ventilación forzada, etc. Estas cámaras se completan con la función **SPAN (creación de un rango de temperatura de interés)**, y la configuración automática de la emisividad con una tabla predefinida de materiales.



THT46 160x120pxl



THT45w 80x80pxl



Funciones y características

Características imagen IR

- Resolución sensor IR 160x120pxl / 25µm (**THT46**)
80x80pxl / 34µm (**THT45w**)
- Rango temperatura -20°C to 350°C
- Sensibilidad térmica < 0.1° @ 30°C
- NETD: < 100mK
- Respuesta espectral 8÷14µm
- IFOV (@1m) 2.78mrad (**THT46**)
3.78mrad (**THT45w**)
- Tipo de sensor IR UFP
- Frecuencia 50Hz

Funciones de sistema IR y óptico integrado

- Campo de visión (FOV) 25° x 19° (**THT46**) 17° x 17° (**THT45w**)
- Longitud focal estándar 9 mm
- Foco IR manual

Funciones

- Función Fusión PiP para mezclar imágenes térmicas con imágenes visuales
- 3 cursores: Central, Min, Max.
- Corrección temperatura reflejada
- 4 paletas de colores
- Incluye tabla de emisividad de materiales comunes
- Lecturas en °C, °F, °K
- Puntero láser Clase 2
- Linterna incorporada

Guardado de datos

- Imágenes guardadas en formato JPEG estándar
- Guardado de vídeo IR y audio en formato MPEG4

Funciones adicionales

- Batería recargable
- Puerto USB para conexión con PC
- Salida HDMI



Accesorios en dotación

	Tarjeta Micro SD 8GB
BAT45N	Batería recargable Li-ION
	Cable USB para conexión con PC
	Cable Vídeo HDMI
A0045N	Adaptador universal Mini USB + toma CA/CC
	Auriculares con micrófono
	Manual de instrucciones en CD-ROM + guía rápida
B45	Bolsa de transporte
THTLink	Software Windows
	Certificado de calibración ISO9000